

*Wohnträume verwirklichen
umweltbewusst bauen*



Inhalt

Seite 4/5	Ein vertrauensvoller Partner
Seite 6/7	Die Vorteile eines Ziegelhauses
Seite 8/9	Erneuerbare Energien
Seite 10/11	Sonnenhaus
Seite 12/13	Eigene Vorstellungen verwirklichen
Seite 14/15	Wir sind Partner



Seite 16/17
Zeitlose Schönheit



Seite 18/19
Große Fensterflächen
holen die Sonne ins Haus



Seite 20/21
Besonderheiten
stilvoll integriert



Seite 22/23
Nordschwäbischer Stil, der gut in unsere Landschaft passt



Seite 34/35
Für Wohngenießer



Seite 46/47
Ideal zum Entspannen – im Haus oder Garten



Seite 24/25
Das Sonnenhaus – Ökologisch und ökonomisch kompakt



Seite 36/37
Der Traum aller Familien – hier schlagen auch Kinderherzen höher



Seite 48/49
Modern, individuell und attraktiv



Seite 26/27
Perfekte Harmonie von Haus und Garten



Seite 38/39
Kompakter Baukörper für Flexibilität bei der Grundrissgestaltung



Seite 50/51
Hier fühlen sich große Familien wohl!



Seite 28/29
Außergewöhnlicher Baustil für außergewöhnliche Bauherren



Seite 40/41
Das Traumhaus im mediterranen Landhausstil für Wohngenießer



Seite 52/53
Das Traumhaus im toskanischen Stil



Seite 30/31
Hanglage für eine extra Portion Platz



Seite 42/43
Optimal für kleine Grundstücke



Seite 54/55
Lassen Sie sich inspirieren



Seite 32/33
Von Gärtnerhand liebevoll umrahmt



Seite 44/45
Wenn 's ein bisschen mehr sein darf



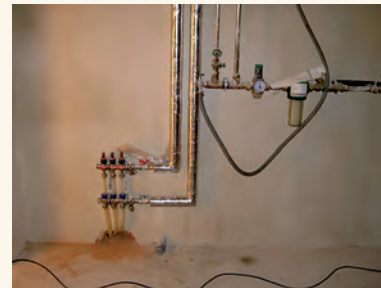
So entsteht ein Sonnenhaus



Nachdem die Grundlage für Ihr Haus erstellt ist, geht es jetzt um die kreative Gestaltung, die Sie nach Ihren Vorstellungen und persönlichen Geschmack zu einem Unikat werden lassen können.

Gehören auch Sie zu den Bauherren, die mit „Eigener Hände Fleiß“ am neuen Heim mitwirken wollen?

Bei uns sind Einsparungen durch Eigenleistung jederzeit möglich!





Bleibende Werte von Anfang an

POROTON-T9®

Der „wärmste“ Ziegel der Welt!

100% Lebensraum

Zunehmend verspüren wir das Bedürfnis, möglichst natürlich zu wohnen. In einem gesunden, stabilen und kostengünstigen Haus, das wenig Energie verbraucht. In einem Haus fürs Leben.

Eines ist sicher: Ziegel ist der Baustoff für massive, natürliche und wertbeständige Häuser mit einem unvergleichlich angenehmen Wohnklima.

Die „Steigerung“ des Baustoffes Ziegel ist der POROTON-T9®. In Jahren intensiver Forschung entwickelt und inzwischen tausendfach bewährt, bietet der POROTON-T9® das Optimum für Ihren Lebensraum.

Wärmeschutz

Mit der Wärmeleitzahl $0,09\text{W}/(\text{mK})$ ist der POROTON-T9® um 44% besser als heute übliche Ziegel mit $0,16\text{W}/(\text{mK})$. Mit dem daraus resultierenden U-Wert $0,23\text{W}/(\text{m}^2\text{K})$ übertrifft er deutlich die Anforderungen der EnEV 2007 an Außenwände.

100% Natur

Ziegel aus Ton, Wasser, Feuer und Luft. Plus einer Füllung aus reiner Natur: Perlit, das natürliche Vulkangestein. Es ist leicht und nicht brennbar, ohne Schadstoffe und ohne Ausdünstungen. Es löst keine Allergien aus und ist nicht anfällig für Fäulnis oder Ungezieferbefall. Perlit ist voll ökologisch und hoch wärmedämmend. Für ein ganz natürliches Wohngefühl.

Beste Empfehlung

Auf Schadstoffe geprüft und ausgezeichnet vom Institut für Baubiologie.

Brandschutz

Wände aus Poroton-T9® sind feuerbeständig und erfüllen höchste Brandschutzanforderungen.

Nach drei Stunden Beflammung mit über 1.000°C erhöhte sich die Temperatur auf der vom Feuer abgewandten Seite der POROTON-T9®-Wand durchschnittlich nur um 1°C !



Strahlenschutz

In den kommenden Jahren ist mit einer stärkeren Strahlenbelastung zu rechnen. Allein durch den Aufbau des UMTS-Netzes rechnen Experten mit mindestens 40.000 bis 60.000 neuen Sendeanlagen in Deutschland. Beim POROTON-T9® in der Wanddicke 36,5cm werden elektromagnetische Wellen mit einer Frequenz von 2000MHz (Frequenzen des UMTS-Netzes) zu 99,7% abgeschirmt, nur noch 0,3% dringen durch. (Ergebnis einer Untersuchung durch die Universität der Bundeswehr München).

Wirtschaftlichkeit

Um einen vergleichbaren Wärmeschutz wie mit dem Poroton-T9® zu erreichen, sind entweder sehr dicke oder vielschichtige Wandaufbauten erforderlich. Abgesehen von den bekannten bauphysikalischen Nachteilen solcher Wandaufbauten (Ausführungsfehler, Feuchtigkeitsausfall, Undichtigkeiten, verminderter Schallschutz, Schäden durch Insekten, Pilze, Hagel, Algen, etc.) kann man bei einer vergleichenden Kalkulation der verschiedenen Wandkonstruktionen feststellen, dass eine monolithische Wand mit dem Poroton-T9® die wirtschaftlichste Lösung darstellt.



Erneuerbare Energien

Solarthermie – heizen mit der Sonne

In den entlegensten Gebieten der Welt ist man sich der Kraft der Sonne schon seit langem bewusst. Ob in Afrika oder in Asien, die Menschen bedienen sich der Kraft der Sonne um zu kochen oder zu heizen.

Die Solarthermie macht sich dieses Wissen zu Nutzen. Doch sie kann noch viel mehr. War man in der Vergangenheit auf einen wolkenlosen Himmel angewiesen, ist es heutzutage dank modernster Technologien möglich die Sonnenenergie zu speichern.

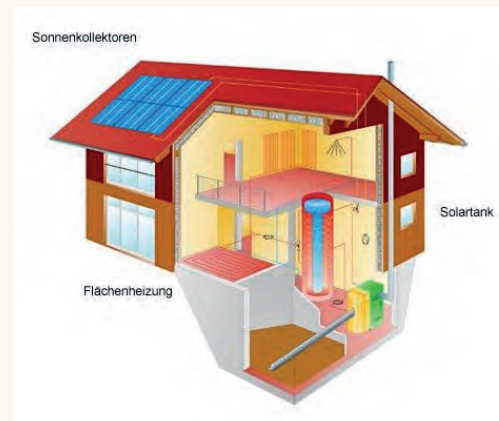
Bei der Solarthermie werden Sonnenkollektoren verwendet, um das Nutzwasser zu erhitzen. Diese Kollektoren sind in verschiedensten Variationen erhältlich. So kommen vor allem auf Flachdächern Röhrenkollektoren, und auf gewöhnliche Dächern Flachkollektoren, die entweder auf den Dachziegeln liegen oder im Dach integriert sind, zum Einsatz.

Das erhitzte Wasser wird dann mittels Pumpen in den im Haus befindlichen Pufferspeicher weitergeleitet und dort gespeichert, bis das Warmwasser benötigt wird.

Pelletsheizung – heizen mit nachwachsenden Rohstoffen

Das Heizen mit Holz hat Tradition, zudem ist der nachwachsende Rohstoff CO₂ neutral und in unseren Breitengraden ausreichend vorhanden. Doch der Weg vom Wald bis in den Ofen war bis jetzt aufwendig. Eine moderne Pelletsheizung verbindet den altbewährten Rohstoff mit modernster Brennertechnologie. Pellets sind leicht zu transportieren, zu lagern, und die Entnahme sowie die Verbrennung erfolgt voll automatisch.

Die modernste Art mit Holz zu heizen sind Pellets.

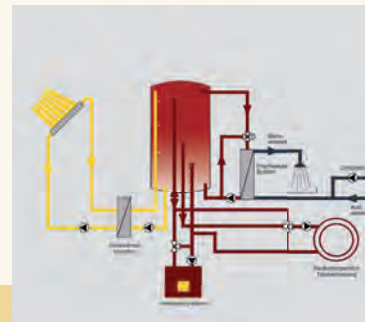


Erdwärme – Wärme aus der Erdkruste

Die Geothermie oder auch Erdwärme nutzt die im oberen Teil der Erdkruste gespeicherte Energie. Erdwärme zählt zu den regenerativen Energien. Die Erdwärme kann direkt genutzt werden, wie zum Heizen und Kühlen in einer Wärmepumpenheizung der Erdwärmeheizung.

Die Erdwärmeheizungen nutzen die Umweltwärme der umgebenden Luft oder des Erdreiches, um sie mittels eines Wärmetauschers auf ein verwertbares Temperaturniveau zu bringen, und dann mit dieser Temperatur zu heizen. Eine Wärmepumpe entzieht der Umgebung Wärme und gibt diese auf einem höherem Temperaturniveau wieder ab, so dass sie zur Wohnungsheizung und Warmwasserbereitung genutzt werden kann.

Die Arbeitsweise einer Wärmepumpe entspricht dem eines Kältschranks mit dem Unterschied zu „Heizen“ statt zu „Kühlen“.



Das Sonnenhaus

Heizen mit der Kraft der Sonne

Die Erzeugung von Strom mittels Photovoltaik ist bereits weit verbreitet. Doch unsere Sonne kann noch viel mehr. Ein Sonnenhaus nutzt die Energie der Sonne auf mehrere Weisen effektiv.

Beim Bau eines Sonnenhauses wird von Anfang an auf eine energieeffiziente Bauart geachtet. Hierbei wird nicht nur durch die Verarbeitung modernster Baustoffe ein Dämmwert nach dem KfW-55 Effizienzhaus-Standard, was eine Förderung des Bauvorhabens durch die Kreditanstalt für Wiederaufbau ermöglicht, erreicht.

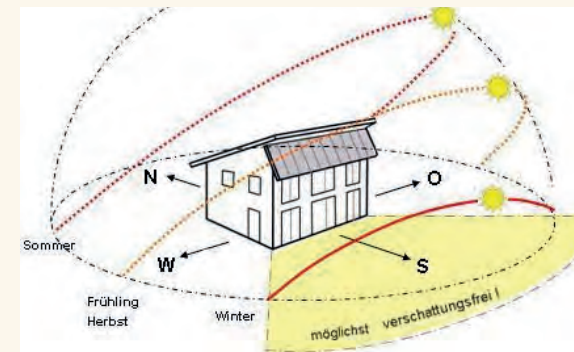


Ein Sonnenhaus definiert sich auch in seiner Architektur. Großflächige Fenster im Süden und eine optimale Ausrichtung des Gebäudes zur Sonne ermöglichen die optimale Nutzung der Kraft der Sonne.

Auch im Bezug auf das Kernstück der Heizungsanlage. Die Solarthermie ist in unseren Breitengraden noch nicht populär, doch ist es möglich mittels Solarkollektoren auf dem Dach und eines Pufferspeichers sein Eigenheim zu heizen, ohne dabei fossile Brennstoffe zu verbrauchen. Unterstützt werden Kollektoren dabei von einer Biomasseheizung, z.B. Pellets, um in den sonnenarmen Wintertagen die Warmwasserversorgung zu gewährleisten.

Ein Sonnenhaus ist nicht nur ein Haus, es ist ein Kraftwerk.

Es ist Ihr Kraftwerk, in dem sie leben können, mit dem guten Gewissen, unseren Planeten nicht durch die Verbrennung fossiler Brennstoffe zu belasten.





Eigene Vorstellungen verwirklichen, aus Träumen Ideen entstehen lassen.

Große Südterrasse, innen nach oben hin offener Dachstuhl, raumhohe Fenster im Erdgeschoss, ein Atelier im Dachgeschoss - welche Vorstellungen auch immer Sie von Ihrem Traumhaus haben, wir lassen sie Wirklichkeit werden. Denn Sie möchten in einem Haus wohnen und leben, das Ihnen gefällt und das vollkommen auf Ihre Wünsche zugeschnitten ist. Egal, ob Sie nun fünf Kinderzimmer einplanen oder in Ihrem Haus leben und Beruf verbinden möchten.

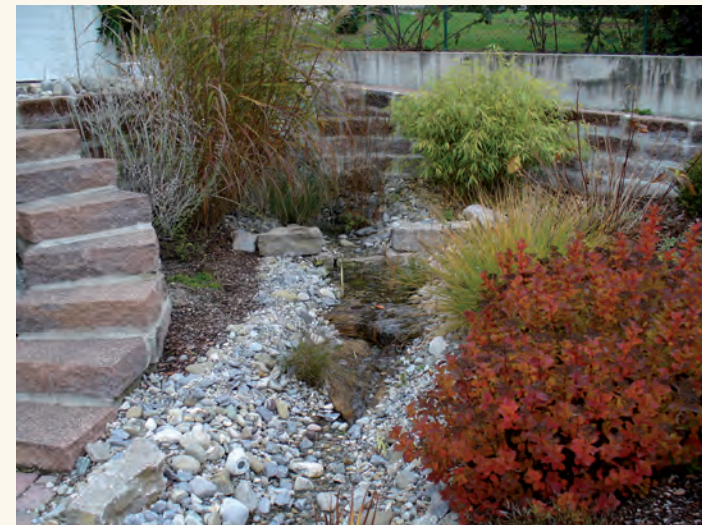
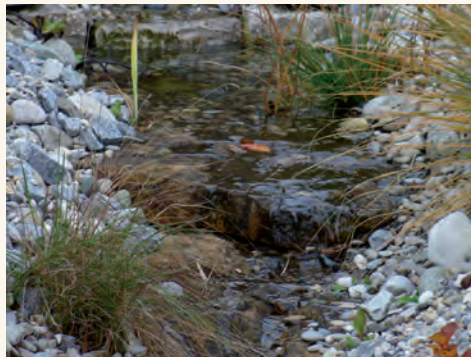
Freies Raumkonzept.

Von Anfang an sind Sie bei uns frei in der Planung Ihres Grundrisses. Sie sind an keine festen Pläne gebunden und können Ihren Ideen freien Lauf lassen. Gemeinsam mit uns ergibt sich aus Ihren Vorstellungen, den örtlichen Bauvorschriften sowie den grundstückstechnischen Möglichkeiten Ihr Traumhaus!

Das Haus wächst mit. Keller und Dachgeschoss können im Lauf der Jahre Schritt für Schritt ausgebaut werden, das heißt der Kapitaleinsatz und damit auch die Abzahlungsdauer wird gemindert. Eine große Chance für junge Familien!

Wertbeständig gebaut.

Das freut den schmalen Geldbeutel jedes Bauherren. Die massive Bauweise erfordert nur geringe Wartungs- und Unterhaltskosten. So belaufen sich die Instandhaltungskosten bei den Ziegelwänden im Verlauf von 80 Jahren nur 10% der Herstellungskosten und verlagern somit auch keine Kosten auf nachfolgende Generationen. Um- und/oder Anbau. Kein Problem bei einem Ziegelhaus.





Wir begleiten Sie von Anfang an

Bei der Vergabe der verschiedenen Gewerke legen wir großen Wert auf regional bekannte und erfahrene Firmen. Durch die langjährige Zusammenarbeit ist eine fast familiäre Atmosphäre zwischen den Handwerkern und uns entstanden. Wir arbeiten Hand in Hand und lösen unvorhergesehene Änderungen unbürokratisch. So können Sie sich mit einem guten Gefühl auf die Bauausführung und die Zuverlässigkeit Ihres Baupartners verlassen.

Wenn Sie noch nicht glücklicher Grundstücksbesitzer sind, dann helfen wir Ihnen gerne, Ihren Grundstein für Ihr Traumhaus zu finden.

Sollten Sie Fragen zu Ihrer Finanzierung, den Fördermöglichkeiten aus dem sozialen Wohnungsbau haben, sind wir Ihnen gerne behilflich.

Die Qualität beginnt bei der Planung Ihrer eigenen „vier Wände“.

Gelungene Architektur und wertbeständige massive Bauqualität, sowie weitreichende Dienstleistungen rund ums Bauen haben oberste Priorität.

Ihr persönliches Bauvorhaben wird deshalb geprägt durch eine auf Ihre Wünsche abgestimmte Planung.

Damit können Sie ganz entspannt bleiben: Festtermin- und Festpreis-Garantie

Die Fertigstellung Ihres Hauses zum vereinbarten Termin und Preis. Damit bleiben Ihnen lästige und vor allem auch kostspielige Terminverschiebungen erspart und Sie können in aller Ruhe Vorhänge aussuchen, Möbel bestellen, Ideen für die Gartengestaltung sammeln...

Festpreisgarantie nach Ihren Wünschen und Möglichkeiten. Grundlage ist der mit Ihnen erstellte Werkvertrag, der alles schriftlich beinhaltet, was im Festpreis enthalten ist. Auch die Eigenleistungen sowie die Sonderleistungen sind aufgeführt.

Mit diesen Voraussetzungen können Sie sich auf Ihr Eigenheim freuen. Mit uns sind Sie auf der sicheren Seite:

Ihr Baupartner hat in seinem Angebot alles berücksichtigt.

Darauf können Sie sich verlassen.

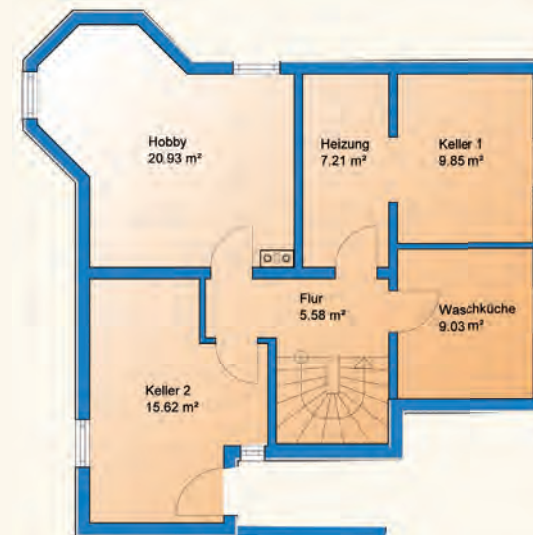


Zeitlose Schönheit

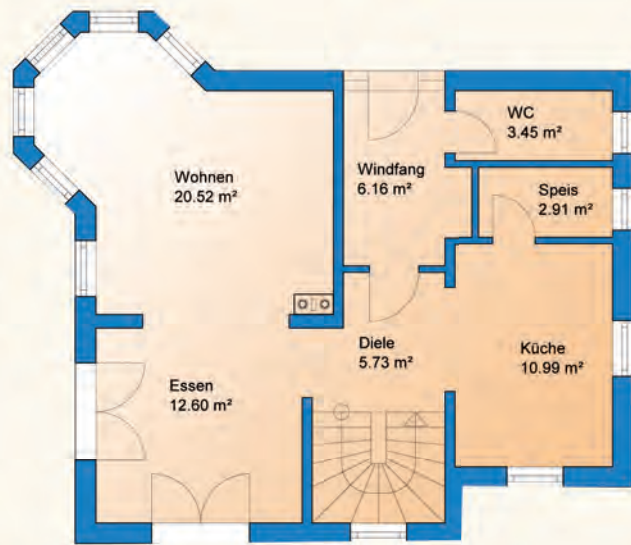
Erker und Wintergarten verleihen dem Gebäude ein individuelles Aussehen und eine zeitlose Eleganz. So haben Sie auch nach Jahren noch viel Freude an Ihrem Wohnhaus.

Durch den Anbau des Wintergartens im Erdgeschoss ist die Kernwohnfläche deutlich vergrößert, ohne jedoch das ganze Gebäudevolumen wesentlich zu erhöhen. Das bedeutet für Sie eine effektive Wirtschaftlichkeit bei den Baukosten.

Durch die solaren Gewinne im Wintergarten wird die Energieeffizienz wesentlich erhöht und die Heizkosten dadurch spürbar gesenkt. So bleibt Ihnen genügend finanzieller Spielraum für Freizeit, Hobby etc.



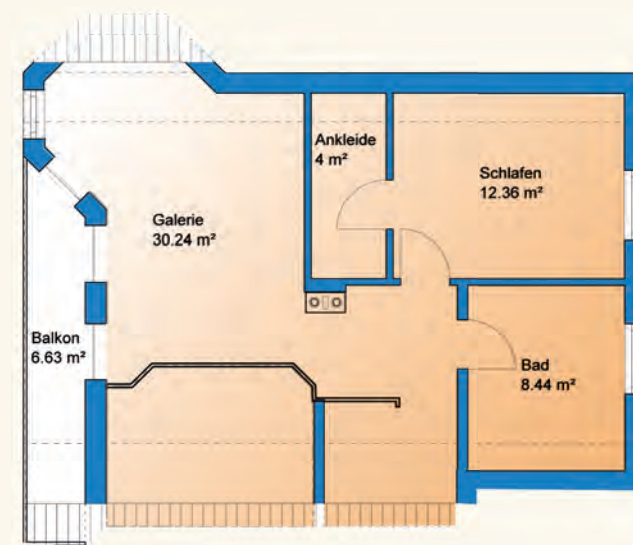
Kellergeschoss



9,99 m

Erdgeschoss: Wohnfläche 73,24 m²

7,49 m



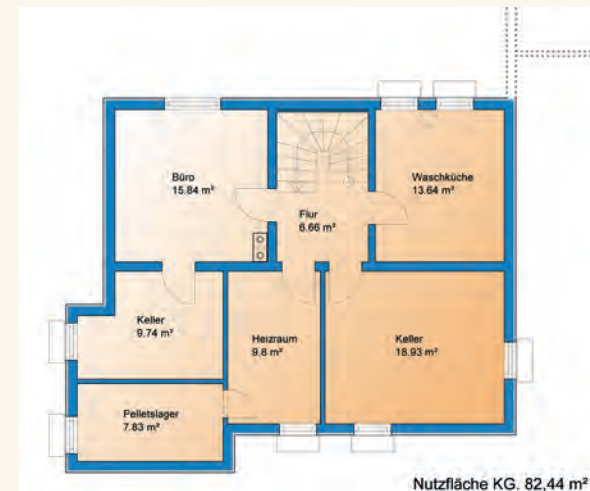
Dachgeschoss



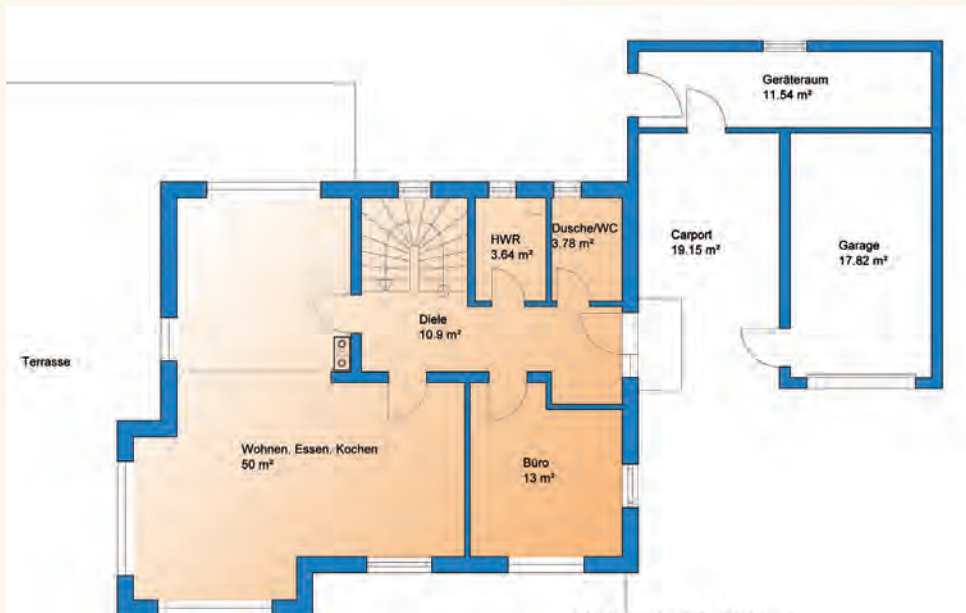
Große Fensterflächen holen die Sonne ins Haus

Der im Süden und Westen angebaute Erker im Erdgeschoss, sowie der rein nach Süden ausgerichtete Zwerchgiebel im Dachgeschoss gestalten Ihr Haus individuell und verleihen einen außergewöhnlichen Charakter.

Die vielen und großzügigen Fensterflächen holen zu jeder Jahreszeit die Sonne ins Haus. Der lichtdurchflutete Wohnbereich öffnet sich nach Süden und Westen in den Erkeranbau. So können Sie die Sonnenenergie sinnvoll nutzen und schaffen sich dabei Ihre eigene Wohlfühloase.



Kellergeschoss



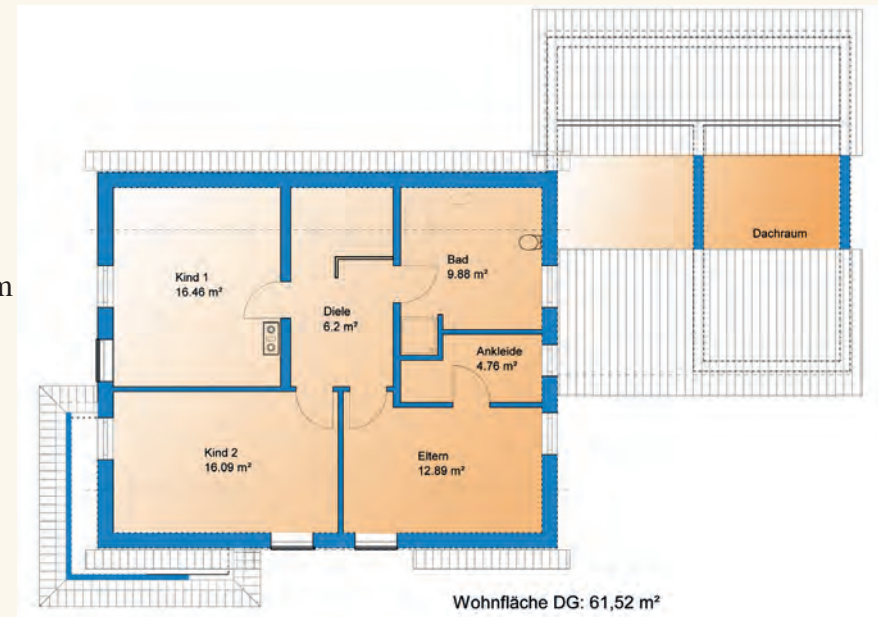
11,99 m

3,26 m

3,27m

Erdgeschoss: Wohnfläche 81,66 m²

7,99 m



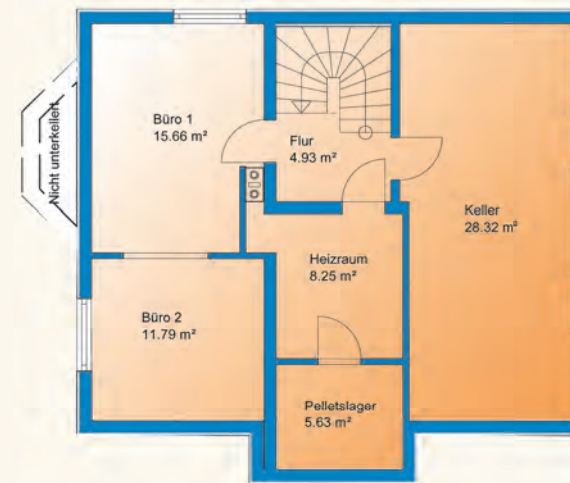
Dachgeschoss



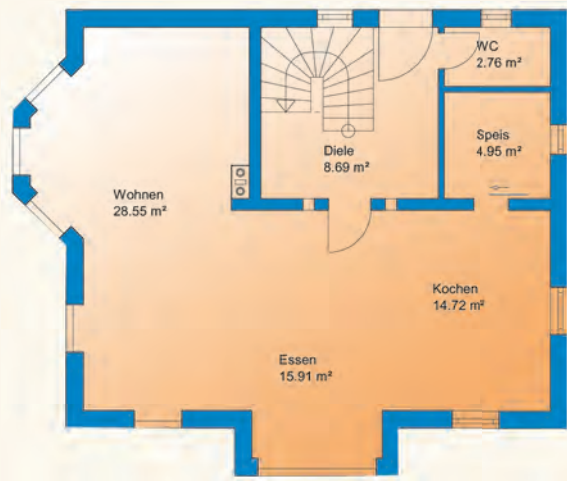
Besonderheiten stilvoll integriert

Dieses Wohnhaus ist so vielseitig, dass sich der Grundriss entsprechend leicht variieren lässt. Der wunderschöne Erkeranbau und das großzügige Zwerchhaus verleihen diesem Wohnhaus seinen besonderen Stil und eine einzigartige Eleganz.

Ideal fürs entspannte Arbeiten zu Hause bieten sich die beiden Räume im Kellerbereich an. Durch ausladende Lichtgräben und eine großzügige Befensterung wird ein wohnliches und lichtdurchflutetes Ambiente geschaffen, das Ihnen ein angenehmes Arbeiten im Untergeschoss Ihres Wohndomiziles ermöglicht.



Kellergeschoss



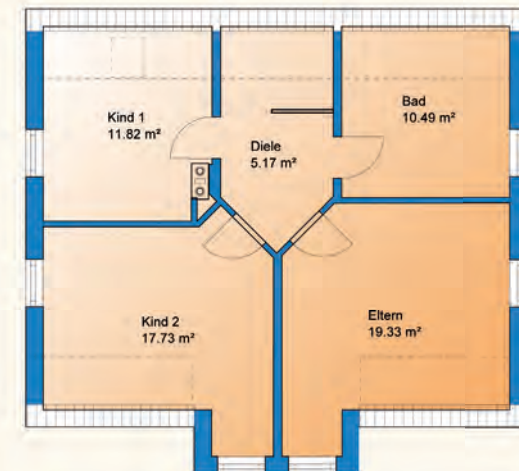
8,86 m

1 m

1,12 m

10,61 m

Erdgeschoss: Wohnfläche 76,80 m²



Dachgeschoss



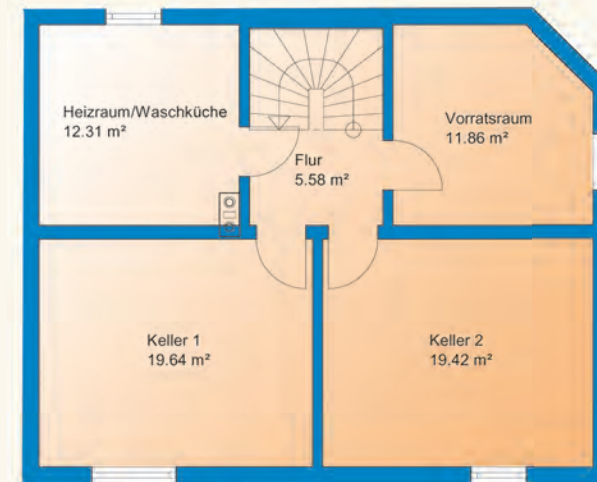
Nordschwäbischer Baustil, der gut in unsere Landschaft passt

Traditionelle Bauform und Gemütlichkeit werden hier groß geschrieben.

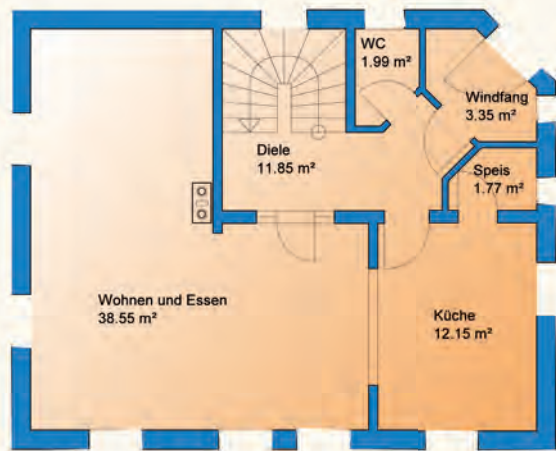
Der Wohn- und Essbereich sowie die Küche bieten einen direkten Zugang zum Garten.

Auf Grund des zwischen Wohnhaus und Garage situierten Carportes gelangen Sie immer trockenen Fußes vom Auto zum Wohnhaus und der Eingangsbereich wird dabei großzügig vor Witterungseinflüssen geschützt.

Ein individuell angepasster Grundriss ermöglicht behagliches Wohnen mit modernster Energietechnik in wunderschönem, traditionellen Baustil.



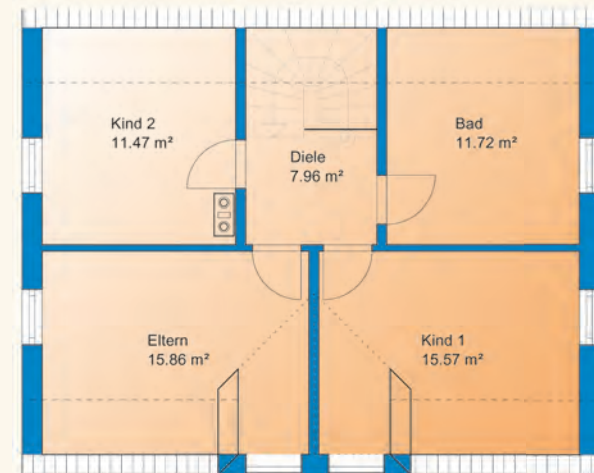
Kellergeschoss



8,49 m

10,49 m

Erdgeschoss: Wohnfläche 69,66 m²



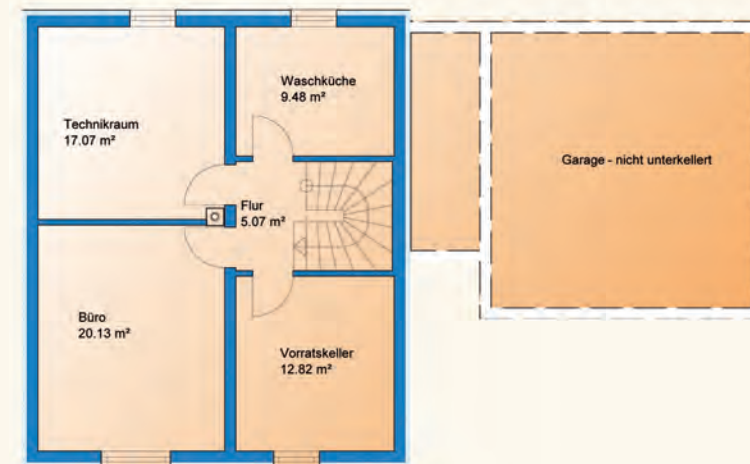
Dachgeschoss



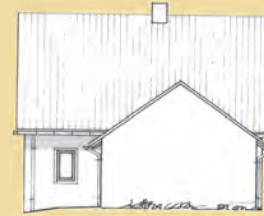
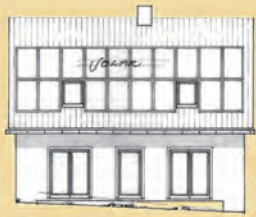
Das Sonnenhaus - Ökologisch und ökonomisch kompakt schön

Dem Wunsch nach ökologischem und ökonomischem Wohnraum wird hier in allen Punkten Rechnung getragen. Die Erfüllung dieser Wünsche ist mit der heutigen Technik und modernsten Materialien leicht umzusetzen. Die Beheizung des Sonnenhauses und die Warmwasserbereitung erfolgt größtenteils über die großen Solarflächen auf der Südseite. Durch die kompakte Bauweise und hochwertigste Bau- und Dämmmaterialien kann ein Holzofen die winterlichen Spitzenlasten abdecken. Dieser kann im geräumigen Wohnbereich aufgestellt werden und Sie können die Behaglichkeit eines Feuers in vollen Zügen genießen.

Mit dieser Bauweise leisten Sie einen wertvollen Beitrag zum Umweltschutz, nutzen Sie doch zu 100% regenerative Energien. Zudem kommen Sie im vollen Umfang in den Genuss der höchsten staatlichen Förderungen. Gut durchdacht und kompakt geplant werden dabei auch noch Kosten gespart, beim Bau und vor allem beim späteren Unterhalt.



Kellergeschoss



8,49 m

1,51 m

6,24 m

Erdgeschoss: Wohnfläche 67,42 m²

6,49 m

3,25 m



Dachgeschoss



Perfekte Harmonie von Haus und Garten

Optimale Platzausnutzung durch eine gut durchdachte Grundrissaufteilung macht dieses Haus zu einem äußerst familienfreundlichen Zuhause. Von allen Seiten können Sie jederzeit in Ihren wunderschönen Garten gelangen.

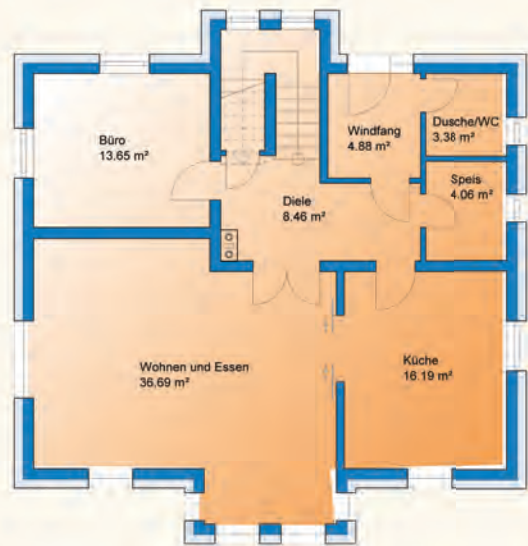
Dank großzügigem Grundriss bleibt im Erdgeschoss sogar noch Platz für ein Arbeits- oder Gästezimmer und machen es zum Traumhaus für umwelt- und kostenbewusste Bauherren.

Hochwertigste Außendämmungen vom Keller bis zum Dach minimieren die Energiekosten und schonen dabei auch noch unsere Umwelt.

Schaffen Sie sich Ihr Wohlfühlhaus der besonderen Art.



Kellergeschoss



11,67 m

Erdgeschoss: Wohnfläche 87,75 m²

1 m

9,89 m

1,26 m



Dachgeschoss



Außergewöhnlicher Baustil für außergewöhnliche Bauherren

Ein echter Hingucker ist dieses Wohnhaus, vor allem das im Süden situierte Zwerchhaus mit Tonnendach und zusätzlichem Balkon im Dachgeschoss.

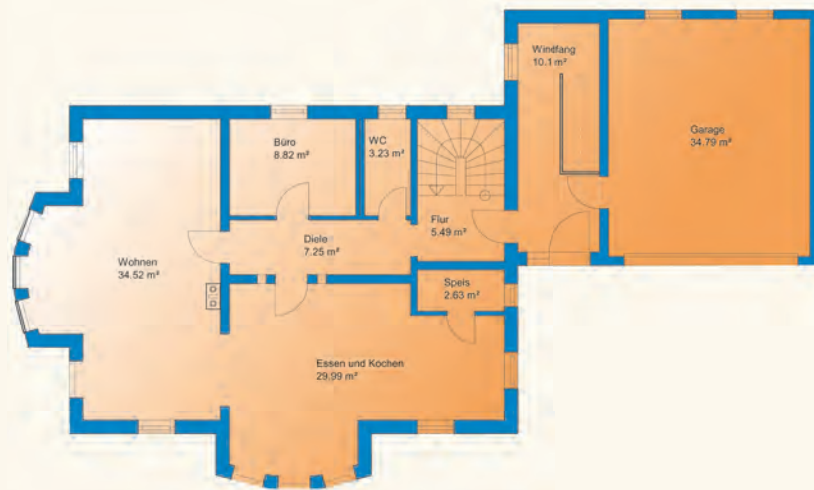
Ihre Individualität spiegelt sich in der ungewöhnlichen und optisch auffälligen Fassade wieder. Eine sehr offene Innenraumgestaltung bietet Ihnen viel Wohnspass im luftigen und hellen Innenbereich.

Durch den möglichen Ausbau des Garagen-Dachraumes können Sie die Wohnfläche jederzeit Ihren persönlichen Bedürfnissen anpassen.

Die hochwertige Ausführung bietet Ihnen auch hier alle ökonomischen und ökologischen Vorteile eines KfW55-Energieeffizienz-Hauses.



Kellergeschoss



1,5 m

12,24 m

8,25 m

Erdgeschoss: Wohnfläche 102,30 m²

8,99 m

1,50 m



Dachgeschoss



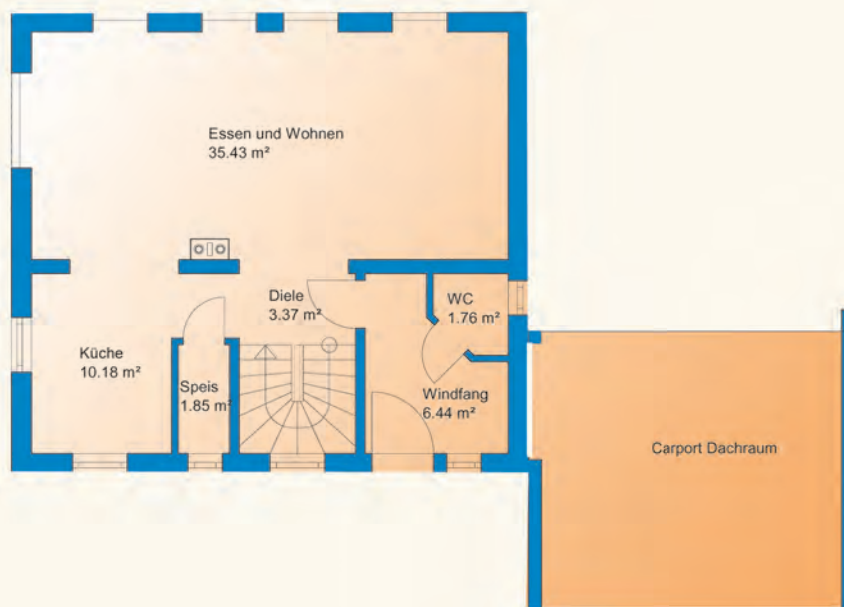
Hanglage für eine extra Portion Platz

Eine Konzeption, die sich vor allem auf Hanggrundstücken anbietet.
Der funktionelle Grundriss ist preiswert und ideal, wenn eine kleinere Bauparzelle zur Verfügung steht.
Eine optimale Grundrissaufteilung und bestmögliche Platzausnutzung machen es zum idealen Traumhaus für kostenbewusste Bauherren.

Bedingt durch die Hanglage kann sogar im Untergeschoss eine schicke, lichtdurchflutete Zweiraum-Einliegerwohnung mit Bad geschaffen werden, für eine extra Portion Platz.



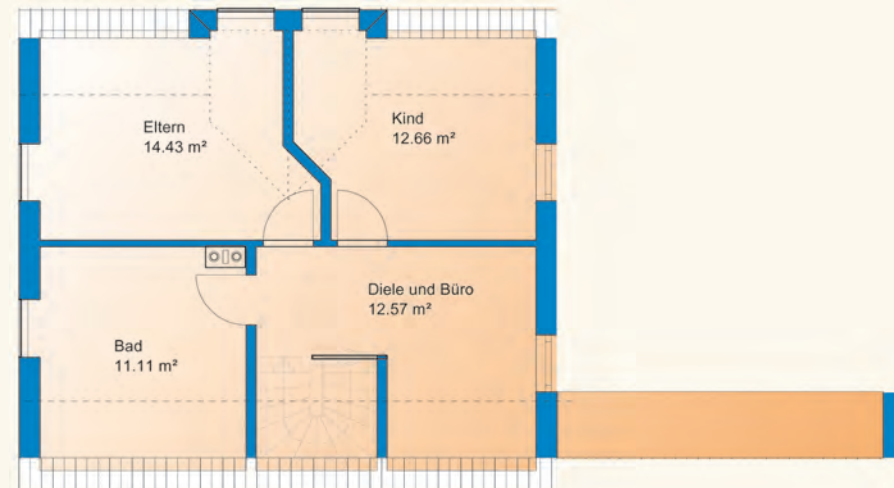
Kellergeschoss



9,49 m

Erdgeschoss: Wohnfläche 59,03 m²

8,49 m



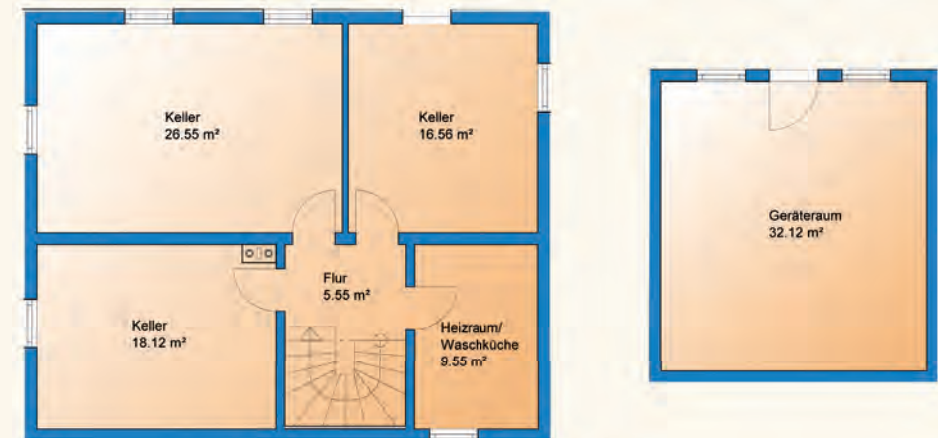
Dachgeschoss



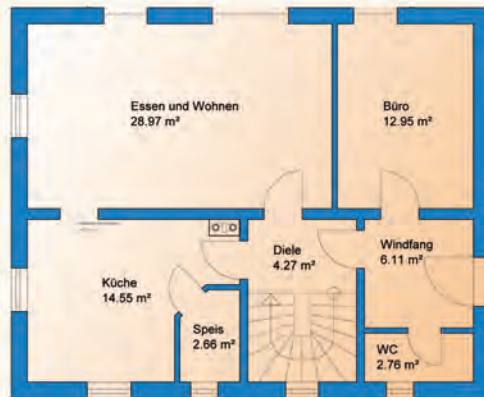
Von Gärtnerhand liebevoll umrahmt

Einfacher Grundriss – überzeugende Architektur, so wird ein modernes Einfamilienhaus geschaffen. Eine sich nach Süden öffnende großzügige Fensterfront lässt viel Sonne in den Wohnbereich. Der vorgelagerte große Süd-Balkon lädt geradezu zum Grillen und Draußensein ein. Von Fachleuten wunderschön angelegte Außenanlagen umrahmen die Gebäude und schaffen ein unvergleichliches Ambiente. Genießen Sie im Grünen Ihre freie Zeit.

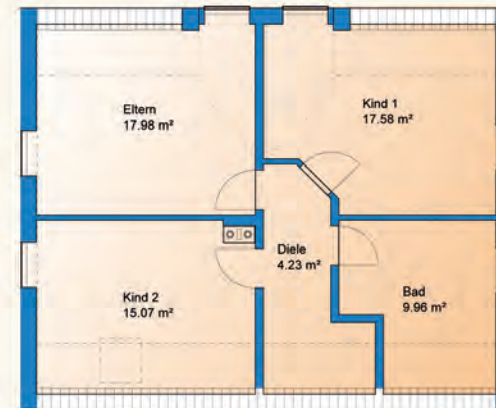
Die Schildgiebel verleihen den Gebäuden einen unverwechselbaren Charakter. Kompakt und funktionell zugleich erfüllt dieses Haus alle Wünsche.



Kellergeschoss



8,99 m



10,99 m

2,00 m

5,99 m

Erdgeschoss: Wohnfläche 73,63 m²

Dachgeschoss

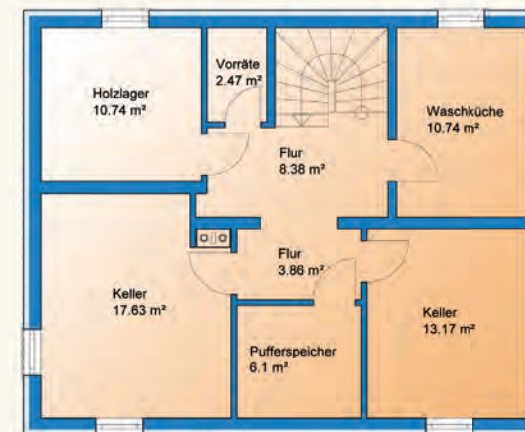


Für Wohngenießer

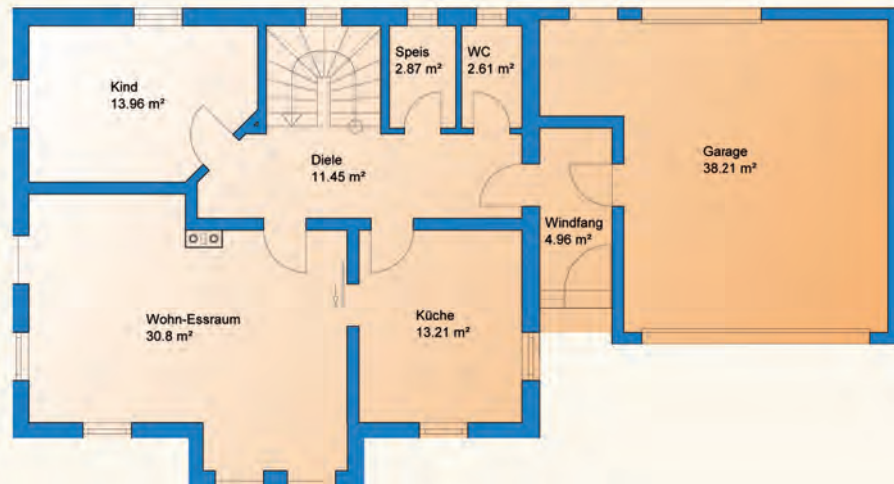
Dieses Wohnhaus ist ein Zuhause für alle, die traditionelle Bauformen und Gemütlichkeit schätzen. Das freundliche und helle Haus besticht durch seine attraktive Fassade und erfüllt alle Anforderungen, die eine Familie zum entspannten und angenehmen Wohnen braucht.

Im Dachgeschoss können die Räume bis unters Dach offen bleiben, was sie noch größer und freundlicher erscheinen lässt.

Gut durchdacht und kompakt geplant kann dieses Haus jederzeit rein mit regenerativen Energien oder aber auch herkömmlich beheizt werden. Ganz auf Ihre persönlichen Wünsche zugeschnitten.



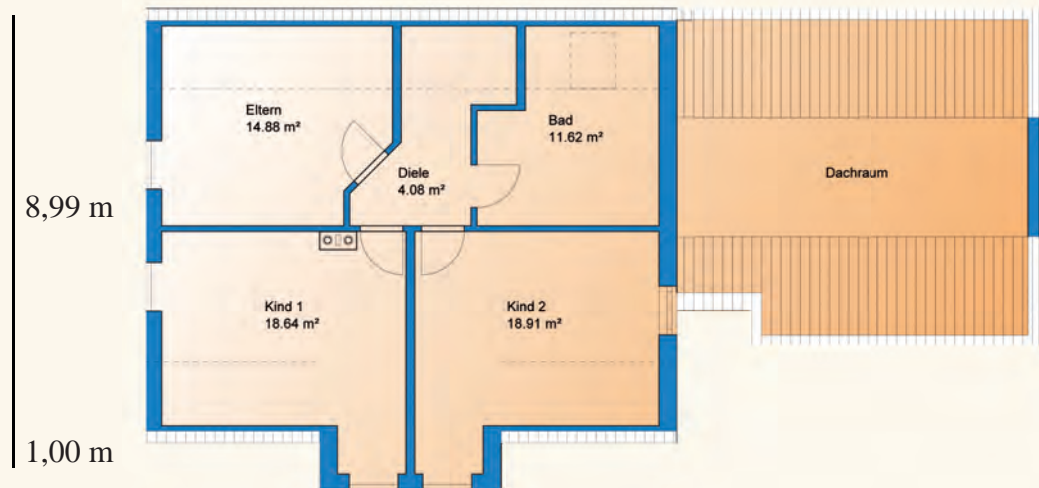
Kellergeschoss



10,99 m

7,50 m

Erdgeschoss Wohnfläche 81,16 m²



8,99 m

1,00 m

Dachgeschoss



Der Traum aller Familien – hier schlagen auch Kinderherzen höher

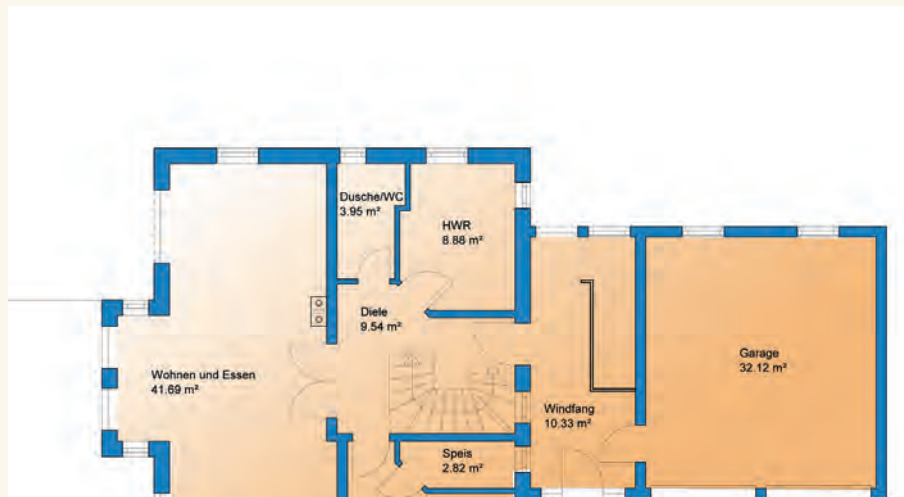
Unser Mehrgenerationenhaus lässt Sie entspannt in die Zukunft blicken. Egal ob Oma und Opa mit ins Haus kommen oder die großen Kinder den Wunsch nach Eigenständigkeit äußern – die helle und gemütliche Einliegerwohnung im Untergeschoss ist für alle Eventualitäten gerüstet. Und sollte noch mehr Platz benötigt werden, so können durch die flexible Grundrissgestaltung ohne Probleme zwei abgeschlossene Wohnungen im Erd- und Dachgeschoss geschaffen werden.

Hier finden auch große Familien unter einem Dach bequem Platz. Und dafür benötigen Sie nicht einmal ein größeres Baugrundstück. Das spart Geld.

So kann jeder in der Familie seine eigenen Interessen ausleben und trotzdem bleibt das Gefühl der Gemeinsamkeit. Hier geht Familie über alles!



Kellergeschoss



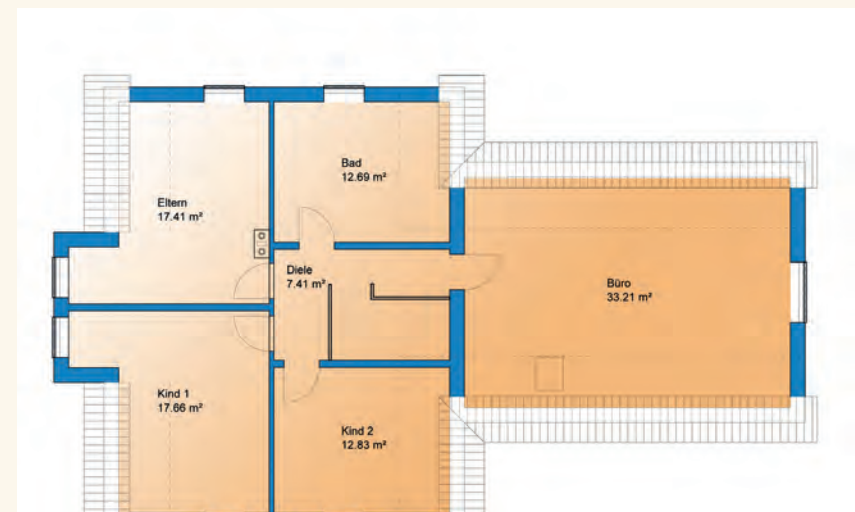
1,25 m

8,99 m

8,50 m

Erdgeschoss: Wohnfläche 88,13 m²

10,99 m



Dachgeschoss



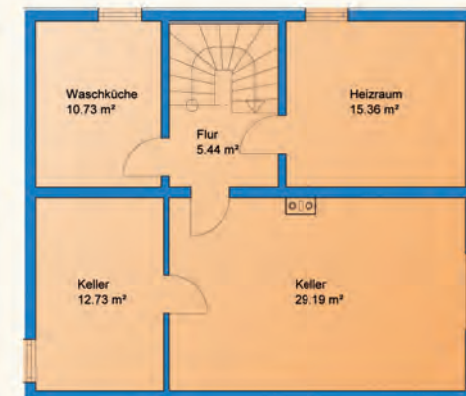
Kompakter Baukörper für Flexibilität bei der Grundrissgestaltung

Kompakt, schnörkellos, klar gegliedert und trotzdem nicht langweilig, so präsentiert sich dieses Haus für anspruchsvolle Bauherren.

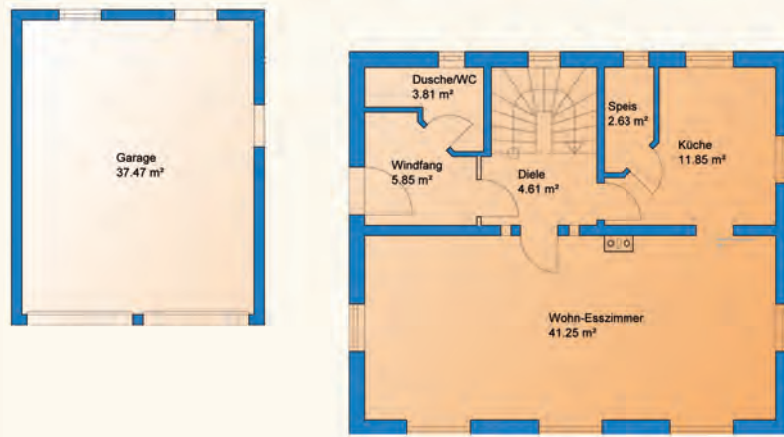
Die farbigen Fensterläden und die harmonisch gegliederten, großen Fenster und Türen schaffen ein wahres Schmuckstück. Mit seinem Charme lädt es förmlich zum Wohnen ein.

Der angebaute Balkon bietet auch im Dachgeschoss ein tolles Freiluftlebnis in den Sommermonaten.

Bauland ist nicht unbegrenzt vorhanden und zudem steigen die Grundstückspreise Jahr für Jahr. Durch die Kompaktheit des Hauses und vernünftige Außenmaße können Sie auch auf einer kleineren Parzelle den Traum von den eigenen vier Wänden wahr werden lassen.



Kellergeschoss



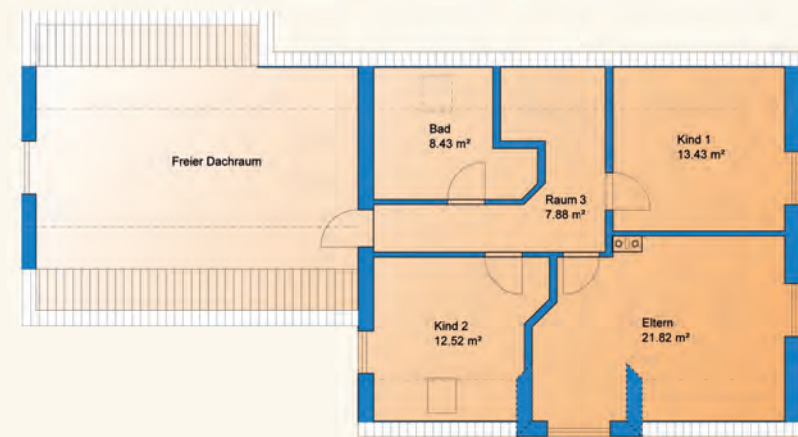
9,11 m

5,99 m

2,01 m

10,49 m

Erdgeschoss: Wohnfläche 71,40 m²



Dachgeschoss



Das Traumhaus im mediterranen Landhausstil – für Wohngenießer

Eine großzügige Grundrissaufteilung bietet auch für anspruchsvolle Wohngenießer jeden erdenklichen Komfort. Im ausgebauten Dachgeschoss der Garage entsteht ein Raum der Extraklasse. Offen bis zum Dach vermittelt er eine Großzügigkeit, die seinesgleichen sucht. Ob als Atelier, Büro oder Wohnraum genutzt, hier fühlt sich jeder sofort wohl.

Gerundete Putzkanten und die außenliegenden, form-schönen Rollläden schaffen ein schon fast mediterranes Ambiente.

Die großzügig überdachte Terrasse bietet im Sommer zusätzlichen Wohnraum. Gleichzeitig schützt sie vor Witterungseinflüssen. So können Sie sich auch bei einem kleinen Regenschauer in den warmen Monaten draußen aufhalten.



Kellergeschoss



1,25 m 8,99 m 2,51 m 6,99 m

Erdgeschoss: Wohnfläche 86,18 m²

6,99 m

3,25 m



Dachgeschoss



Optimal für kleine Grundstücke

Hier schaffen Sie auch auf kleinem Platz optimale Raumgrößen. Preiswert, kompakt und funktionell – eine ideale Kombination für Ihr Eigenheim. Auch für preisbewusste Bauherren oder junge Familien.

Warum mieten Sie noch, wenn Sie hier schon wohnen könnten?

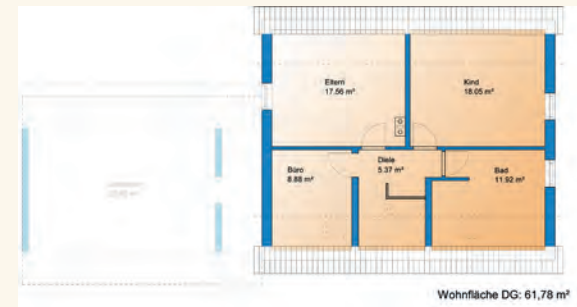
Auch mit kleinerem Finanzierungsrahmen können Sie Ihren Traum von Eigenheim verwirklichen. Und wer wünscht sich das nicht?



Kellergeschoss



8,99 m



10,99 m

Erdgeschoss: Wohnfläche 74,84 m²

Dachgeschoss



Wenn 's ein bisschen mehr sein darf...

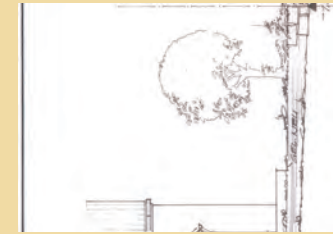
Diese Villa präsentiert sich attraktiv für das anspruchsvolle Wohnen. Der Wintergarten erstreckt sich über Erd- und Dachgeschoss. Ein Wohnraum zu jeder Jahreszeit. Er wird schnell zum kommunikativen Zentrum. Im Dachgeschoss verbindet ein einladender Steg mit großzügiger Galerie Wohnhaus und Garage.

Nicht Sie müssen sich Ihrem neuen Haus anpassen – NEIN – passen Sie Ihr Haus Ihren Wohnvorstellungen und Lebensgewohnheiten an. Hier können Sie Ihre Wohnkonzeption ohne Abstriche perfekt umsetzen.

In diesem Haus fühlt sich auch der anspruchsvollste Bauherr wohl. Großzügig geschnittene Räume und zwei separate Bäder im Dachgeschoss erfüllen alle Freiheiten und Entfaltungsmöglichkeiten. Das Platzangebot ist riesig – mehrere Multifunktionsräume erlauben alle Freiheiten.



Kellergeschoss



12,74 m

4,38 m

6,49 m

Erdgeschoss: Wohnfläche 125,60 m²

7,46 m



Dachgeschoss

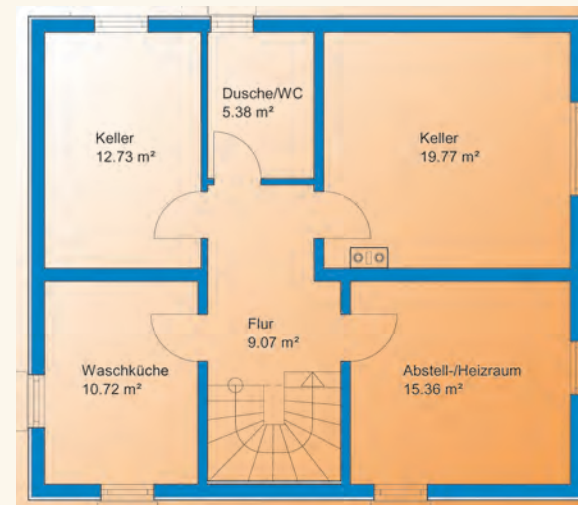


Ideal zum Entspannen – im Haus oder Garten

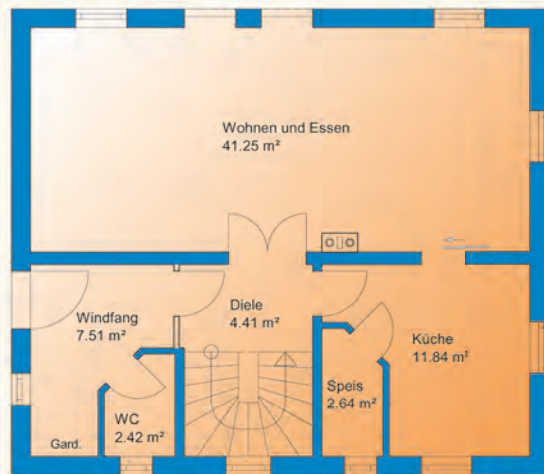
Machen Sie es sich zu Hause gemütlich. So schön kann wohnen sein. Modernste Be- und Entlüftungstechnik schafft ein gesundes und optimales Raumklima. So können Sie sich rundum wohlfühlen – ohne den Geldbeutel zusätzlich zu belasten.

Genießen Sie Ihre Freizeit im Eigenheim. Der direkte Zugang zu Terrasse und Garten bietet ein unvergleichliches Wohnerlebnis.

Schaffen Sie sich Ihre eigene Wohlfühloase – der Alltag ist hektisch genug!



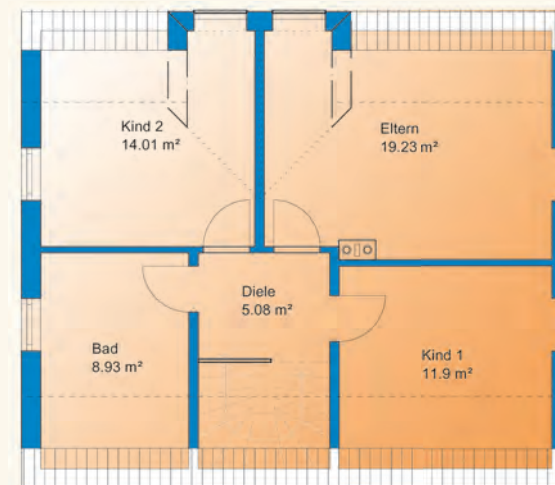
Kellergeschoss



10,49 m

Erdgeschoss: Wohnfläche 71,45 m²

9,11 m



Dachgeschoss

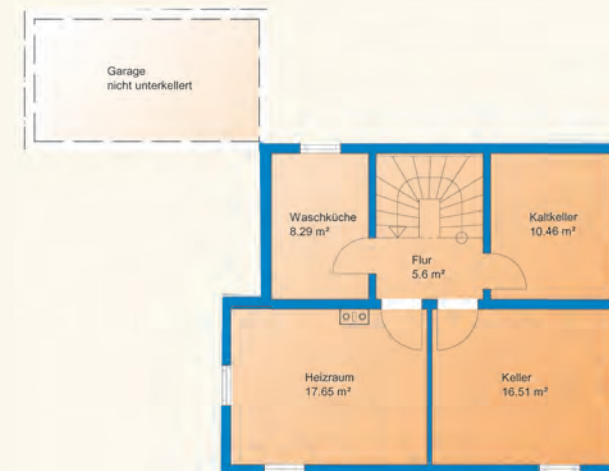


Modern, individuell und attraktiv

Das freundliche, helle Haus besticht durch seine außergewöhnliche Dachform.

Die Räume im Obergeschoss sind bis unters Dach offen – optimale Voraussetzungen für alle, die es groß und freundlich wünschen.

Sie lieben es modern und individuell? Hier haben Sie die Lösung. Der großzügige Balkon im Süden lädt zum abendlichen Verweilen ein. Die Innenraumaufteilung bietet zudem viele Variationsmöglichkeiten. Außergewöhnliche Architektur für außergewöhnliche Bauherren.



Kellergeschoss



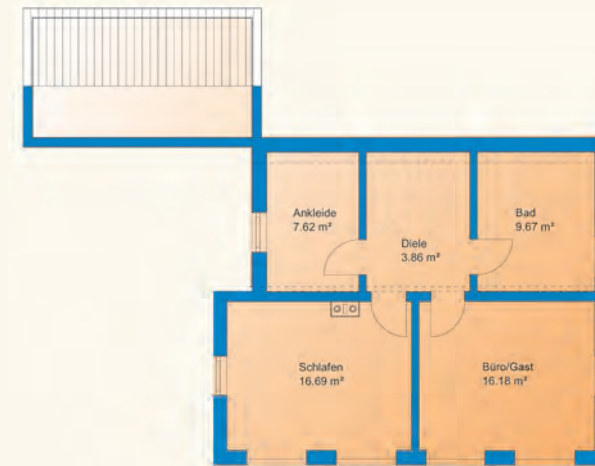
3,25 m

8,24 m

4,49 m

9,99 m

Erdgeschoss: Wohnfläche 56,99 m²



Dachgeschoss

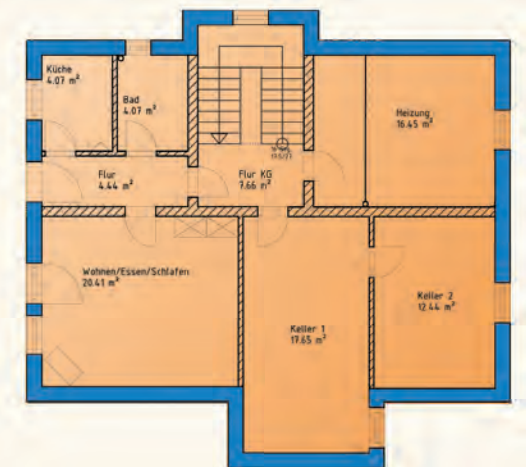


Hier fühlen sich große Familien wohl!

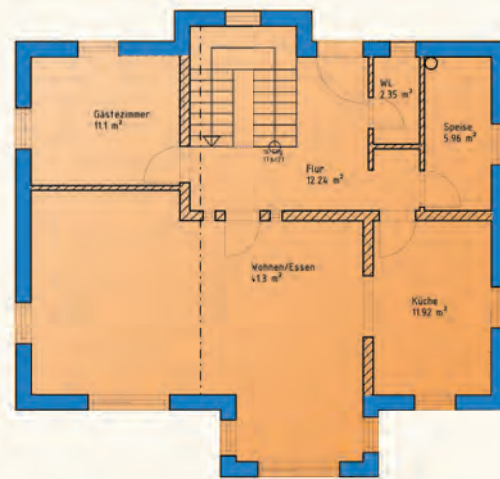
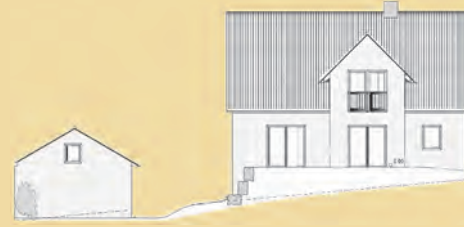
Der langgestreckte Baukörper bietet Familien eine Menge an Möglichkeiten, ihre persönlichen Wohnvorstellungen umzusetzen.

Ob Sie nun ein großzügiges Einfamilienhaus oder eine zusätzliche Einliegerwohnung im Untergeschoss wollen, in diesem attraktiven und modernen Haus ist (fast) alles möglich.

Durch den separaten Eingang zur Einliegerwohnung kann jederzeit ein eigenständiger Arbeitsbereich geschaffen werden. Oder soll eine kleine, abgeschlossene Wohnung für Kinder, Eltern, Hausmädchen etc. entstehen? Flexibilität wird hier groß geschrieben. Dieses Haus passt sich ganz Ihren persönlichen Bedürfnissen an. Wunder schön geschnittene, großzügige und helle Räume ergänzen das Wohlfühl-Wohnen zusätzlich.



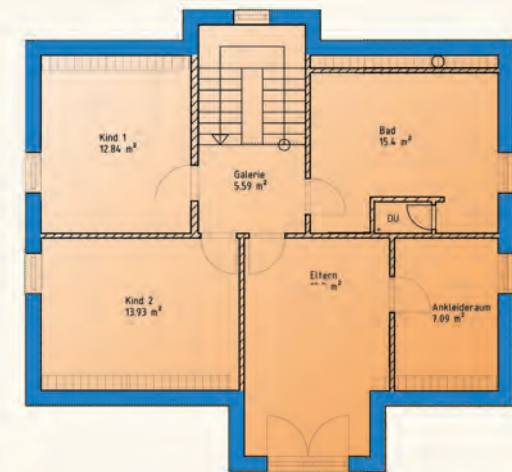
Kellergeschoss



11,99 m

Erdgeschoss: Wohnfläche 84,87 m²

11,36 m



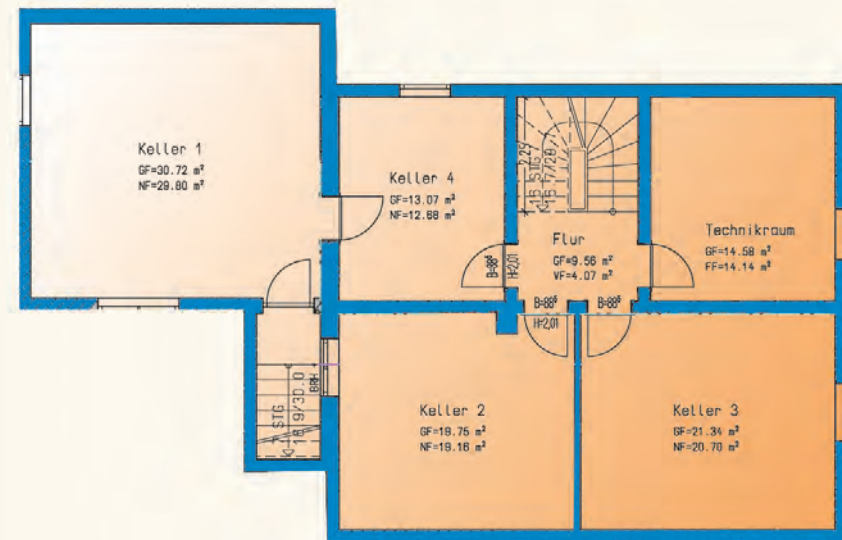
Dachgeschoss



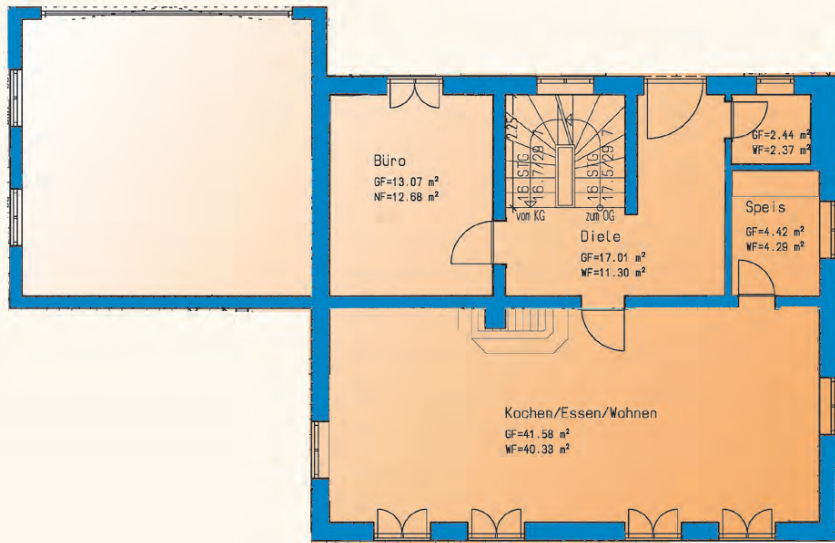
Das Traumhaus im toskanischen Stil

Schaffen Sie sich südliches Flair zu Hause. Diese Toskana-Villa steht für perfektes und anspruchsvolles Wohnen. Besonders attraktiv ist der offene und großzügige Koch-Ess-Wohnbereich. Ein zusätzlicher Multifunktionsraum im Erdgeschoss bietet vielfältige Möglichkeiten. Durch die angenehme zweistöckige Bauweise sind auch die Räume im Obergeschoss in voller Größe und Höhe nutzbar. Sie verlieren keinen Wohnraum durch Dachschrägen.

Genießen Sie Ihr persönliches „Dolce Vita“ im Eigenheim. Modernste Energietechnik und Baumaterialien sorgen rundherum zusätzlich für Behaglichkeit und Wohlbefinden.



Kellergeschoss



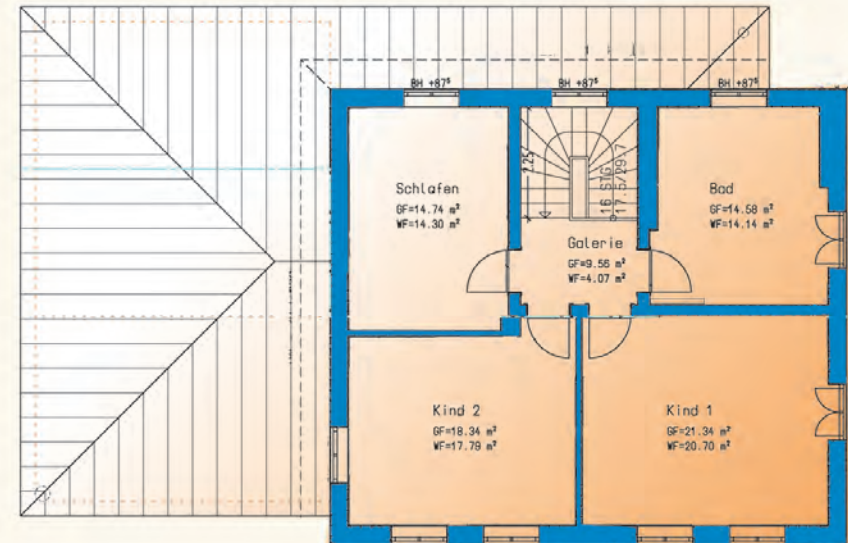
6,00 m

10,49 m

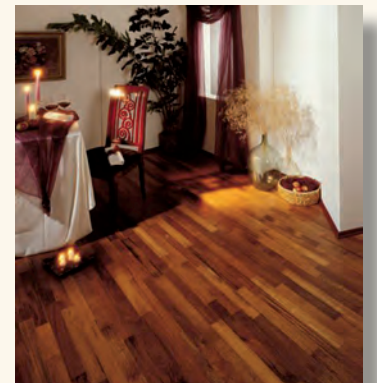
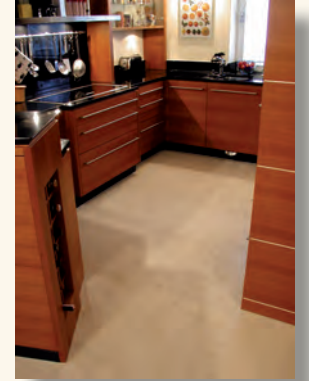
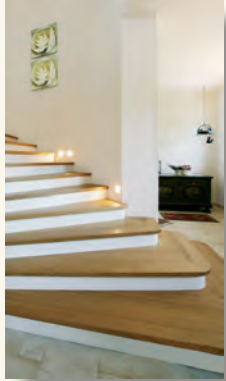
Erdgeschoss: Wohnfläche 71,22 m²

1,37 m

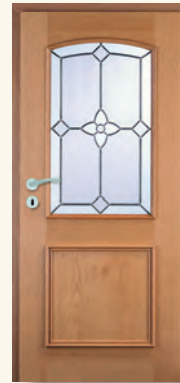
9,24 m



Dachgeschoss



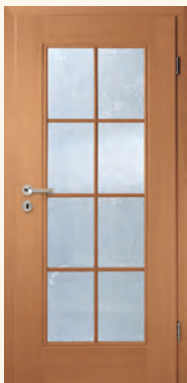
Lassen Sie sich inspirieren!



Aus einer Vielzahl von Möglichkeiten und Materialien können Sie Ihre individuelle Wohnstätte gestalten.

Lassen Sie Ihrer Phantasie freien Lauf. Wie auch immer Sie sich entscheiden - Sie können sicher sein, dass Ihre Wünsche realisiert werden.

Mit individueller Architektur, Energie sparenden Materialien und jahrzehntelanger Erfahrung.



Kratz Bau GmbH

Hauptstrasse 46

86700 Otting

Tel.: 09092 / 1761

Fax : 09092 / 1791

e-Mail: info@Kratz-Bau.de

Internet: www.Kratz-Bau.de

